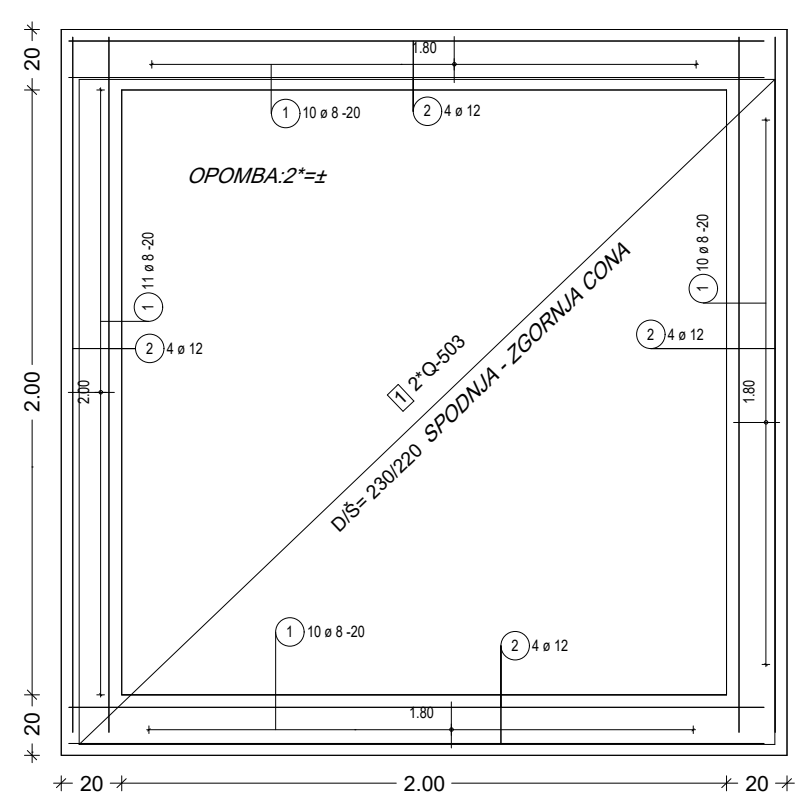
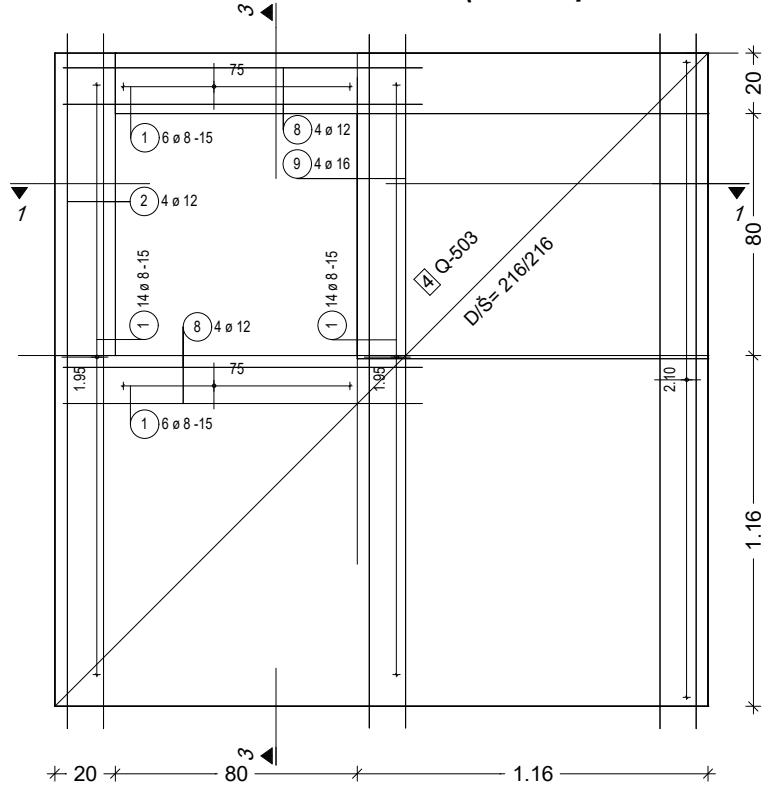


**TEMELJNA PLOŠČA deb:20cm**

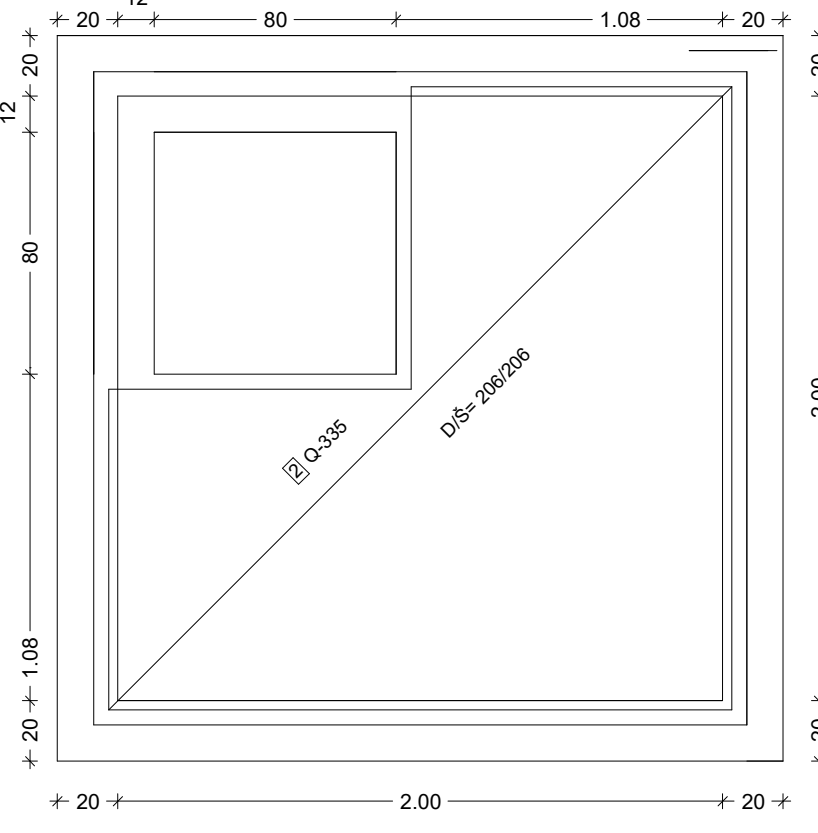


**ARMATURA MONTAŽNE PLOŠČE deb:7cm (kot npr. "OMNIA")**



OPOMBA: Tesno naleganje plošče na steni!  
 OPOMBA: MONTAŽNA PLOŠČA NAJ BO GROBO OBDELANA. PRED DOBETONIRANJEM SE PREMAŽE Z ELASTOSILOM. MONTAŽNA PLOŠČA SE MINIMALNO PODPRE S KOVINSKO STOJKO.  
 OPOMBA: ARMATURO JE POTREBNO OZEMLJITI!!!

**MONTAŽNE PLOŠČE zg. cona deb:7cm(OMNIA)+13cm**

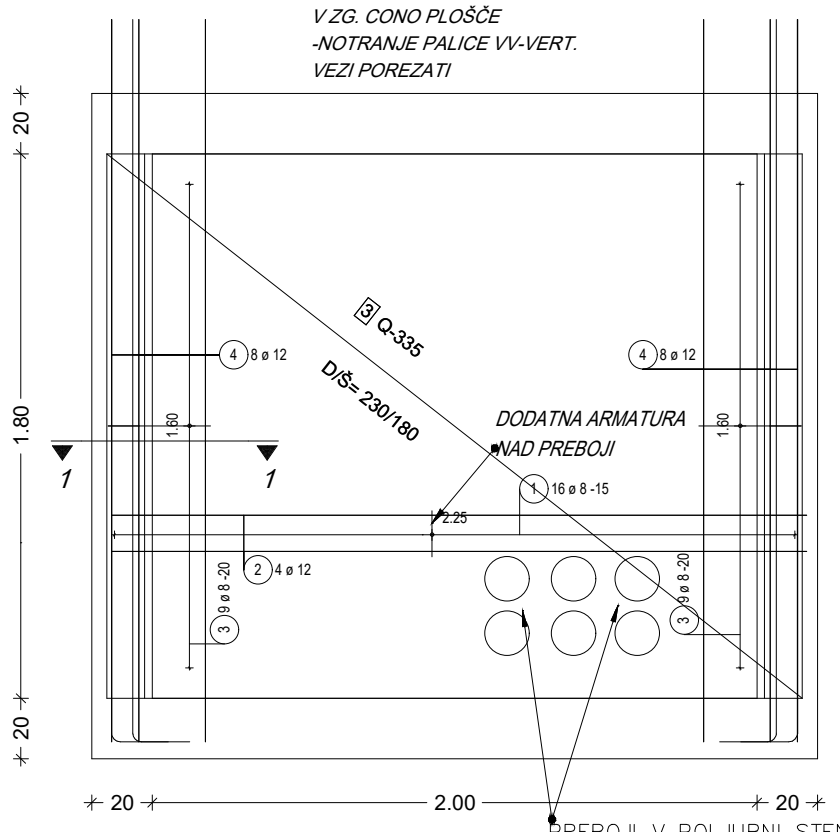


**Seznam palic - oblika krivljenja**

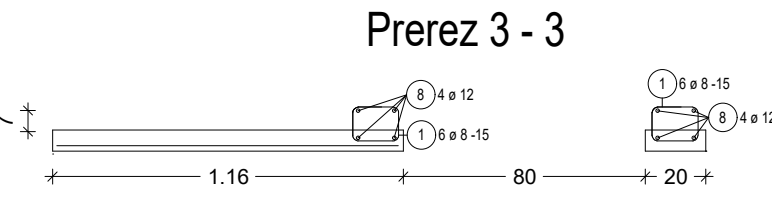
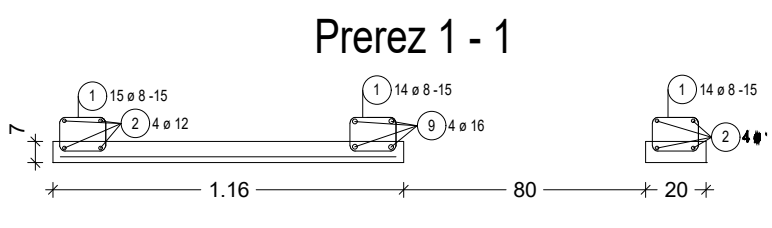
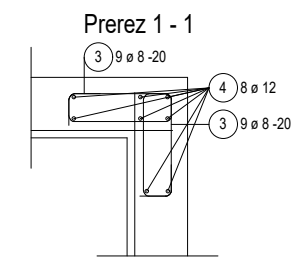
Poz.	Kosov	Fi [mm]	Posam. dolžina [m]	Kotirana oblika krivljenja (ni v merilu)	Skupna dolžina [m]	Teža [kg]
1	123	8	0.77		94.71	37.41
2	32	12	2.31		73.92	65.64
3	72	8	1.10		79.20	31.28
4	32	12	2.60		83.20	73.88
5	28	8	1.64		45.92	18.14
6	32	12	1.34		42.88	38.08
7	28	8	0.44		12.32	4.87
8	8	12	1.20		9.60	8.52
9	4	16	2.31		9.24	14.60
<b>Skupna teža [kg]:</b>						<b>292.42</b>

**ARMATURA STEN S PREBOJI**

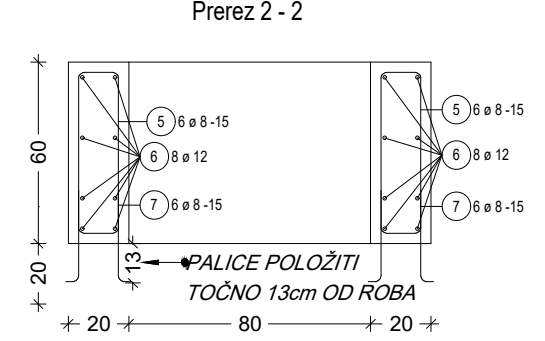
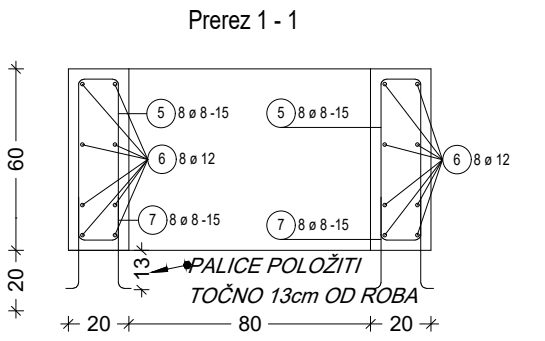
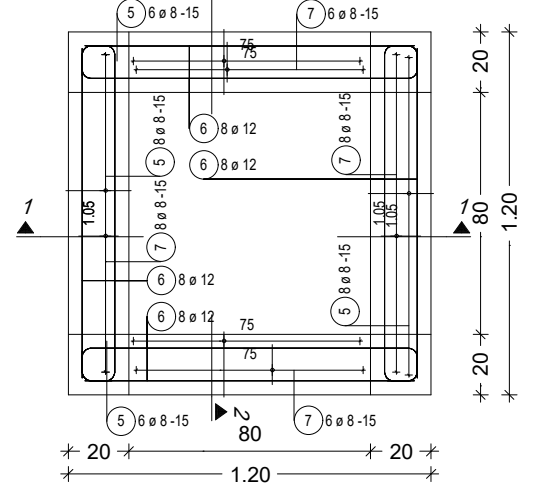
OPOMBA:  
 -ZUNANJE PALICE VV ZAKRIVITI V ZG. CONO PLOŠČE  
 -NOTRANJE PALICE VV-VERT. VEZI POREZATI



PREBOJI V POLJUBNI STENI INOX CEVI S PRIROBNICAMI (z ojačilno armaturo nad preboji)



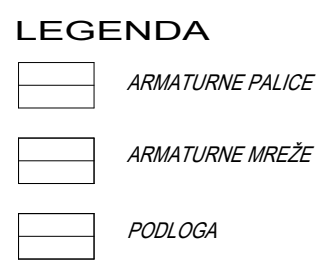
**ARMATURA MONTAŽNEGA ELEMENTA DOSTOPNEGA JAŠKA**



ARMATURNI NAČRT JAŠKA notranje dim: 200/200/180cm  
 VHODNI JAŠEK: 80/80cm XC2-S3 D(max)16mm PV-II  
 C25/30 a=3cm M=1:25

OPOMBA: VSE DIMENZIJE, ODPRTINE IN PREBOJE GLEJ ARHITEKTURO IN PROJEKTE STROJNIH INSTALACIJ!

Izveček mrež:		Standardne mreže			
Poz.	Kosov	Opis mreže	Dolžina [m]	Širina [m]	Teža [kg]
1	2	Q-503	2.300	2.200	79.96
2	1	Q-335	2.060	2.060	22.60
3	4	Q-335	2.300	1.800	88.19
4	1	Q-503	2.160	2.160	36.87
Teža / Izvedba [kg]					227.62
Število izvedb					1
Skupna težacm [kg]					227.62



**PROMING d.o.o.**  
 ALME Karlinove 37 ; CELJE ; tel-fax : 037103280 ali 041 770778

VRSTA IN LOKACIJA Objekta: **KABELSKI JAŠKI- ARMATURNI NAČRT**

INVESTITOR / NAROČNIK: Elektro Celje d.d. Vrunčeva 2a, 3000 Celje

VRSTA NAČRTA: **PZI** Načrt GR. KONSTRUKCIJE Štev. projekta: M-24-03-2015

odgovorni vodja proj.: MILORAD MIŠO KNEŽEVIČ u.d.i.g. G-1524

odgovorni projektant: MILORAD MIŠO KNEŽEVIČ u.d.i.g. G-1524

VSEBINA NAČRTA: Štev. načrta: M-24-03-2015

**GR. KONSTRUKCIJE** Datum: December 2015

Štev. mape: 3 Štev. lista: 15

Sprememba: Opis spremembe: Datum: Podpis:

**Elektro Celje, d.d.**  
 Vrunčeva 2a, 3000 Celje

Objekt/lokacija: **Mehanska zaščita 20 kV kablovodov na območju povezovalne ceste v Šmarju pri Jelšah**

Investitor: **Občina Šmarje pri Jelšah, Aškerčev trg 12, 3240 Šmarje pri Jelšah**

Vsebina/naslov risbe: **Kabelski jašek notranjih dimenzij 2,0 x 2,0 x 1,8 m - armaturni načrt, M 1: 25**

Ime in priimek: Id. št.: Podpis:

Odg. projektant: **K. Polšak, d.i.e.** E-1907 **K. Polšak**

Izdelal: **K. Polšak, d.i.e.** E-1907 **K. Polšak**

Vrsta projekta: **PZI** Št. projekta: **130/18** Risba št.: **5.9** St./od st.: **1/1**

Kontroliral: Merilo: Datum: **april 2018**